



*Dinamometri serie:*  
**FB**

Nuovi dinamometri FB progettati per la misurazione della forza in trazione o in compressione.

Sono utilizzati in laboratori specializzati, produzione e controllo qualità. Forma ergonomica e facilità di utilizzo grazie al display grafico con funzioni GLP e multilingua.

I 5 terminali in dotazione lo rendono uno strumento completo e versatile per qualsiasi tipo di misurazione anche sulle superfici più complicate. Display grafico con sistema di auto-orientamento selezionabile per una lettura facilitata.

Interfaccia RS232C/USB per il collegamento al PC o alla stampante.

Interfaccia IN/OUT e software gratuito per l'acquisizione delle misure, controllo statistico, archiviazione dati, grafico e possibilità di rilevazione costante della forza per osservare il cambiamento nel tempo.

Modello	Portata	Sensibilità	Precisione	Sovraccarico
FB5	5N (~0,5Kg)	0,001N (~0,1g)	± 0,1%	± 20%
FB10	10N (~1Kg)	0,002N (~0,2g)	± 0,1%	± 20%
FB20	20N (~2Kg)	0,005N (~0,5g)	± 0,1%	± 20%
FB50	50N (~5Kg)	0,01N (~1g)	± 0,1%	± 20%
FB200	200N (~20Kg)	0,05N (~5g)	± 0,1%	± 20%
FB500	500N (~50Kg)	0,1N (~10g)	± 0,1%	± 20%

## CARATTERISTICHE TECNICHE

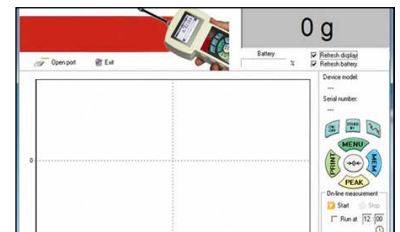
- Display grafico con orientamento automatico e barra di carico
- GLP/ISO record
- Data/ora
- Lingua selezionabile (esp, eng, pl, de)
- Unità di peso selezionabili: N, g, lb, oz, kg, kgf, lbf, ozf
- Misurazione in trazione o in compressione
- Set di 4 adattatori a compressione più 1 a trazione e un'asta di prolunga
- Calibrazione esterna
- Funzioni: Auto zero, valore massimo misurato (PEAK), misura con valori di soglia minima/OK/Max, calcoli statistici, grafici
- Frequenza di campionamento: 10 valori / sec. o 40 valori / sec.
- Interfaccia RS232/USB
- Memoria interna (6.400 misure) o con mini card SD
- Software per PC gratuito su richiesta
- Slot per micro SD card
- Alimentatore di Serie AC 12V/1,2A
- Batteria interna ricaricabile NiMH: 4x1,2V 2700mAh
- Temperatura di esercizio -10 ÷ 40 °C
- Dimensioni: 210x100x40(h) mm
- Peso Netto 700 g



Valigetta di trasporto in ABS, con interno termoformato per la protezione del dinamometro e i suoi accessori. Doppia chiusura.



Maniglia ergonomica per facilitare l'utilizzo del dinamometro nelle misurazioni in trazione o in compressione. Solida e robusta, facile da montare.



In dotazione il Software dedicato per registrare e scaricare le prove effettuate con il dinamometro.



Immagine	Misure (mm)
	89.4 (h)
	Ø 9 - 20 (h)
	48 (h)
	Ø 15 - 15 (h)
	Ø 10 - 20 (h)
	Ø 10 - 21,5 (h)

## ACCESSORI

**A2-1600**

Gancio per misurazione in sospensione

**A2-1605**

Maniglia ergonomica per misurazione a spinta